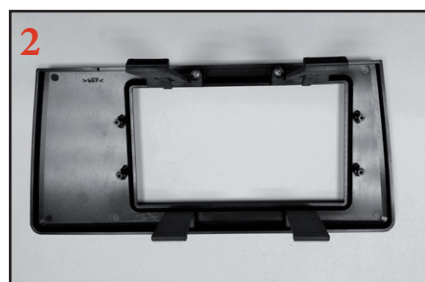
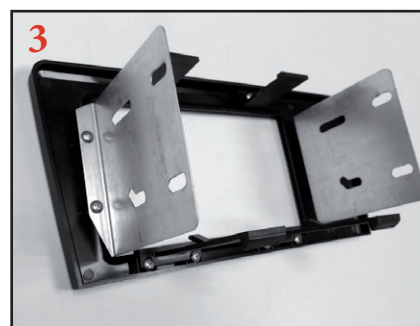


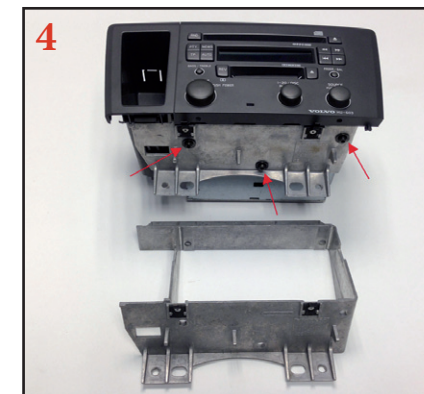
Innehållet i satsen



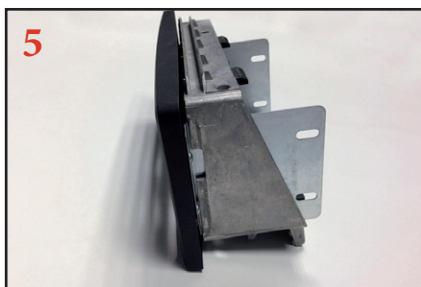
Baksidan med skruvhål för sidoplåtarna



Skruva fast sidoplåtarna



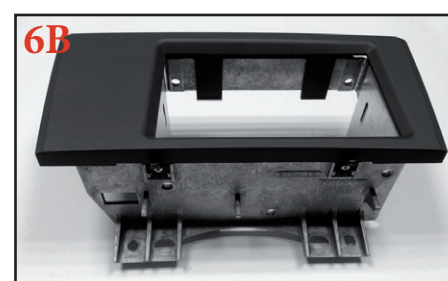
Skruva bort aluminiumramen från Volvostereon



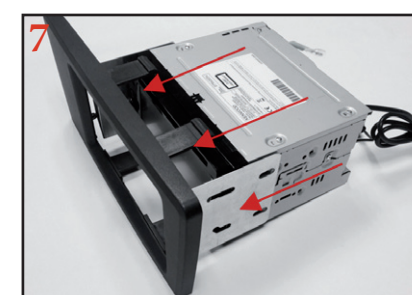
Montera aluminiumramen



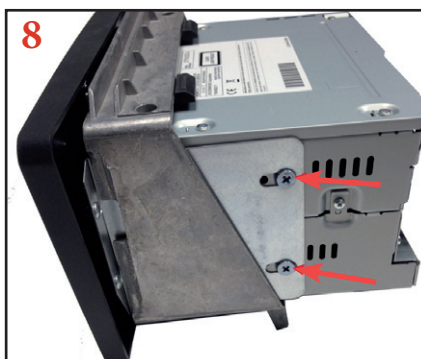
Se till att klackarna klickar i



Se till att klackarna klickar i



Montera in nya stereon utan plåtkassetten & plastramen



Skruva fast stereon i sido-plåtarna, M-gänga eller plåtskruv se stereon



KLART!

Instruktion för att ta bort Volvostereon

